

Detalhes da Sinalização

COD.	LEGENDA	SIGNIFICADO	FORMA E COR	APLICAÇÃO
INDICAÇÃO				
C1		DIREÇÃO DA ROTA DE SAÍDA	SÍMBOLO: RETANGULAR FUNDO: VERDE PICTOGRAMA: FOTOLUMINESCENTE	NAS PAREDES, PRÓXIMO AO PISO, E/OU NOS PISOS DE ROTAS DE SAÍDA
C2		DIREÇÃO DA ROTA DE SAÍDA	SÍMBOLO: QUADRADO FUNDO: VERDE PICTOGRAMA: FOTOLUMINESCENTE	COMPLEMENTA UMA SINALIZAÇÃO BÁSICA DE ORIENTAÇÃO E SALVAMENTO
A				
C7				

COD.	LEGENDA	SIGNIFICADO	FORMA E COR	APLICAÇÃO
SINALIZAÇÃO				
S1		SAÍDA DE EMERGÊNCIA	SÍMBOLO: RETANGULAR FUNDO: VERDE PICTOGRAMA: FOTOLUMINESCENTE	INDICAÇÃO DO SENTIDO (ESQUERDA OU DIREITA) DE UMA SAÍDA DE EMERGÊNCIA, ESPECIFICAMENTE PARA SER FIXADOS EM COLUNAS
A				INDICAÇÃO DO SENTIDO (ESQUERDA OU DIREITA) DE UMA SAÍDA DE EMERGÊNCIA, ESPECIFICAMENTE PARA SER FIXADOS EM COLUNAS
S7				INDICAÇÃO DE UMA SAÍDA DE EMERGÊNCIA, A SER FIXADA ACIMA DA PORTA, PARA INDICAR SEU ACESSO
S8				A) INDICAÇÃO DO SENTIDO DE ACESSO A UMA SAÍDA QUE NÃO ESTEJA APARENTE
S9				B) INDICAÇÃO DO SENTIDO DE UMA SAÍDA POR RAMPAS
S10				C) INDICAÇÃO DO SENTIDO DA SAÍDA NA DIREÇÃO VERTICAL (SUBINDO OU DESCENDO)
S11				INDICAÇÃO DO SENTIDO DE FUGA NO INTERIOR DAS ESCADAS
A				INDICA DIREITA OU ESQUERDA, DESCENDO OU SUBINDO
S12		SAÍDA DE EMERGÊNCIA	SÍMBOLO: RETANGULAR FUNDO: VERDE MENSAGEM "SAÍDA" OU MENSAGEM "SAÍDA" E OU PICTOGRAMA E OU SETA	INDICAÇÃO DE SAÍDA DE EMERGÊNCIA, COM OU SEM COMPLEMENTAÇÃO DO PICTOGRAMA FOTOLUMINESCENTE (SETA OU IMAGEM, OU AMBOS)
S13				DIRECIONAL: FOTOLUMINESCENTE, COM A ALTURA DE LETRA SEMPRE > 50 MM
S14				DIRECIONAL: FOTOLUMINESCENTE, COM A ALTURA DE LETRA SEMPRE > 50 MM
S15		SAÍDA DE EMERGÊNCIA	SÍMBOLO: RETANGULAR FUNDO: VERDE MENSAGEM "SAÍDA" FOTOLUMINESCENTE, COM A ALTURA DE LETRA SEMPRE > 50 MM	INDICAÇÃO DE SAÍDA DE EMERGÊNCIA, COM RAMPAS PARA DEFICIENTES, UTILIZADAS COMO COMPLEMENTAÇÃO DO PICTOGRAMA FOTOLUMINESCENTE (SETA OU IMAGEM, OU AMBOS)
S16				INDICAÇÃO DE SAÍDA DE EMERGÊNCIA, COM RAMPAS PARA DEFICIENTES, UTILIZADAS COMO COMPLEMENTAÇÃO DO PICTOGRAMA FOTOLUMINESCENTE (SETA OU IMAGEM, OU AMBOS)

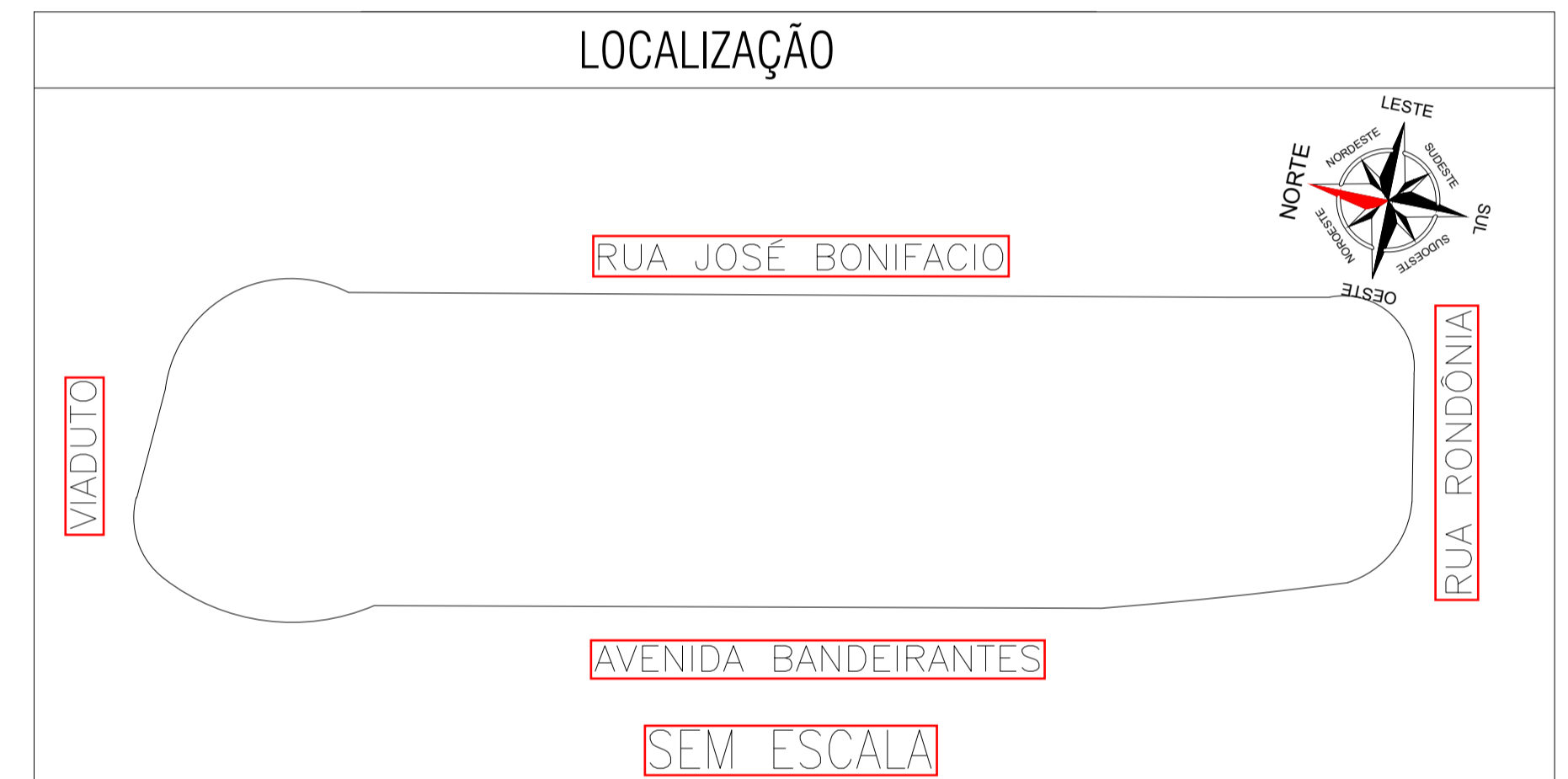
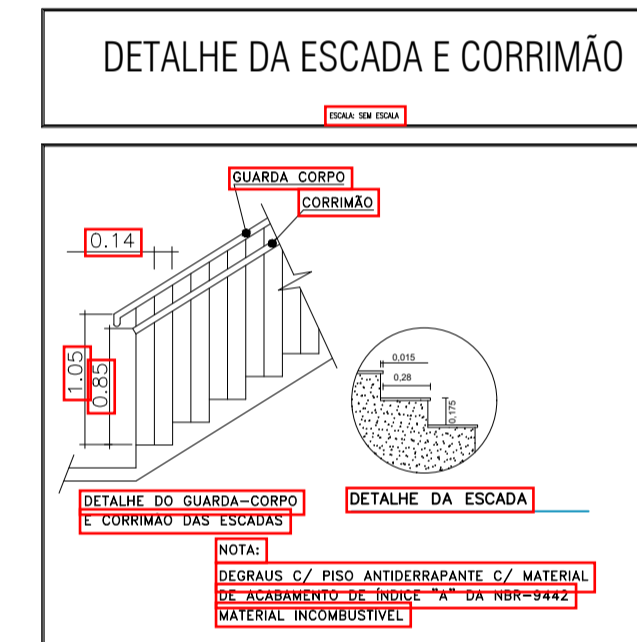
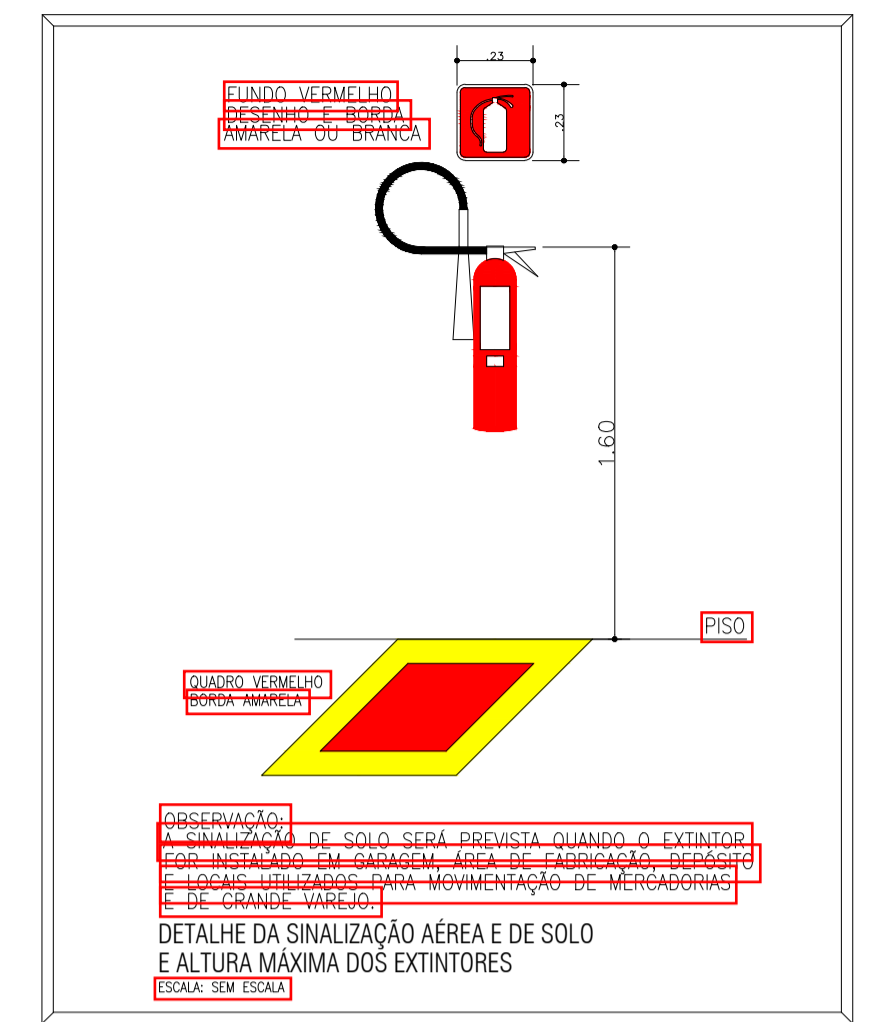
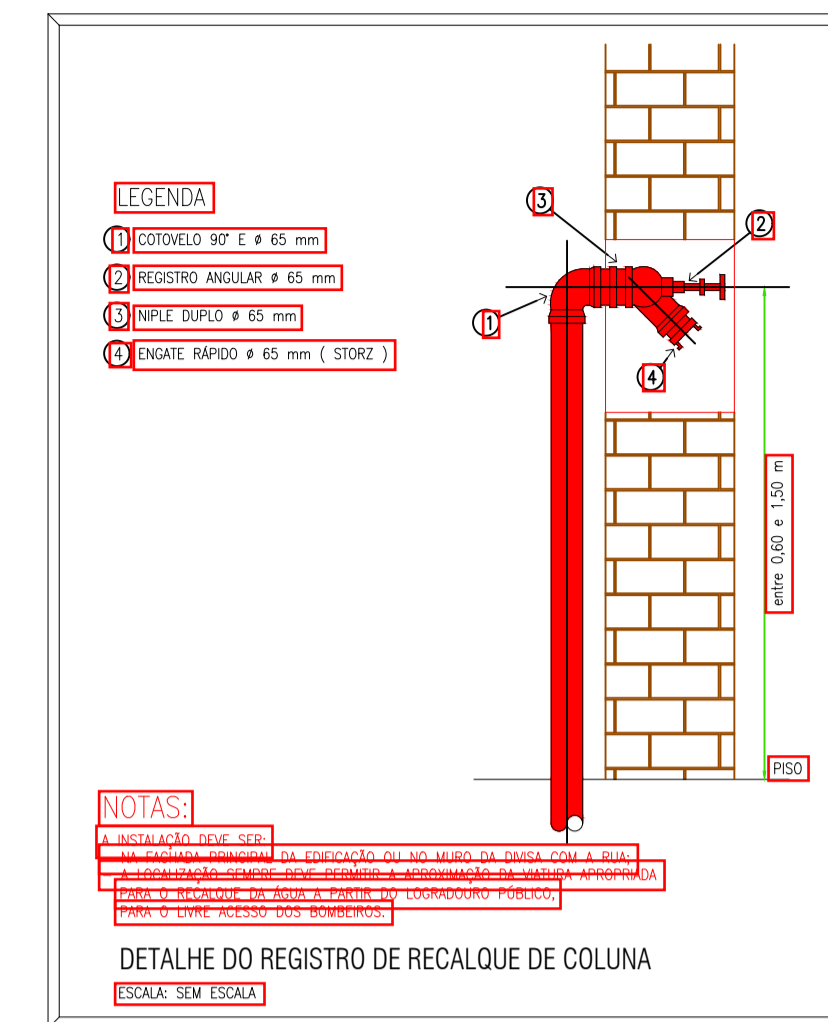
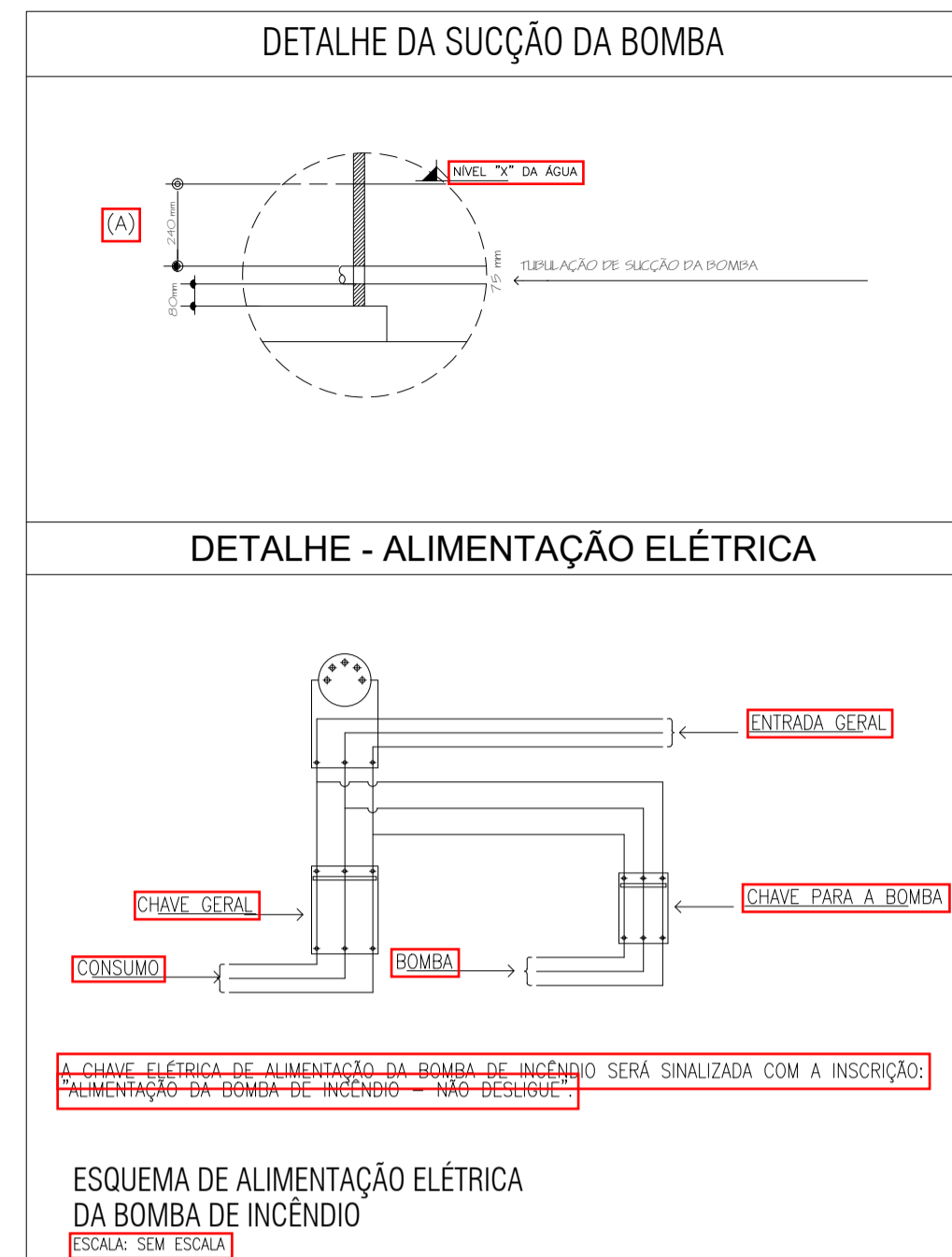
SAÍDA DE EQUIPAMENTOS DE COMBATE A INCÊNDIO E ALARME

COD.	LEGENDA	SIGNIFICADO	FORMA E COR	APLICAÇÃO
SINALIZAÇÃO				
E1		ALARME SONORO	PICTOGRAMA: FOTOLUMINESCENTE	INDICAÇÃO DO LOCAL DE ACIONAMENTO DO ALARME DE INCÊNDIO
E2		COMANDO MANUAL DE ALARME	PICTOGRAMA: FOTOLUMINESCENTE	PONTO DE ACIONAMENTO DE ALARME DE INCÊNDIO
E5		EXTINTOR DE INCÊNDIO	PICTOGRAMA: FOTOLUMINESCENTE	INDICAÇÃO DO LOCALIZAÇÃO DOS EXTINTORES DE INCÊNDIO
E17		SINALIZAÇÃO DE SOLO PARA EQUIPAMENTOS DE COMBATE A INCÊNDIO (HIDRANTES OU EXTINTORES)	SÍMBOLO: QUADRADO (1,00 x 1,00) FUNDO: VERMELHA (0,70 x 0,70M) BORDA: AMARELA (LARGURA = 0,15 M)	USADO PARA INDICAR A LOCALIZAÇÃO DE EQUIPAMENTOS DE COMBATE A INCÊNDIO E ALARME, PARA EVITAR SUA OBSTRUÇÃO

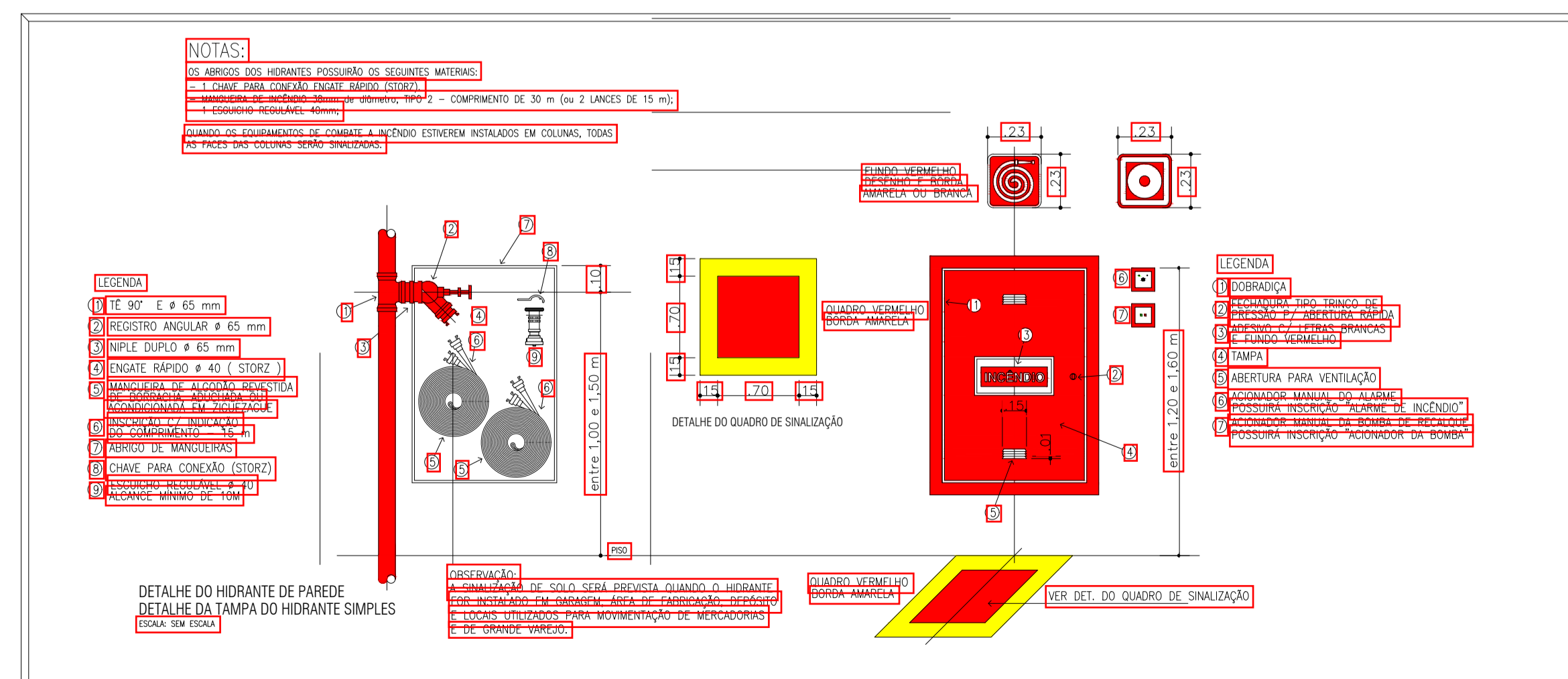
INFORMAÇÕES SOBRE OS SISTEMAS	
EXTINTORES (L. 21/19)	ÁGUA PRESSURIZADA - 2A PÓ QUÍMICO SECO BC - 20 B:C GÁS CARBÔNICO BC - 5 B:C
LUMINAÇÃO DE EMERGÊNCIA	OBEDECER A IT N° 18/19 - D.E. 63.911/18 AUTONOMIA MÍNIMA DE 1 HORA
ALARME E DETEÇÃO	CONFORME INSTRUÇÃO TÉCNICA N° 19/19
HIDRANTES	TUBULAÇÃO 65mm FERRO GALVANIZADO HIDRANTES - MANG. 38mm - COMPR. 30m ESGUICHOS REGULÁVEIS 40mm - IT 22/19
SINALIZAÇÃO DE EMERGÊNCIA	CONFORME INSTRUÇÃO TÉCNICA N° 20/19
ACESSO DE VIATURA	CONFORME INSTRUÇÃO TÉCNICA N° 06/19
INSTALAÇÕES ELÉTRICAS	CONFORME INSTRUÇÃO TÉCNICA N° 41/19
BRIGADA DE INCÊNDIO	CONFORME INSTRUÇÃO TÉCNICA N° 17/19
SAÍDAS DE EMERGÊNCIA	CONFORME INSTRUÇÃO TÉCNICA N° 11/19
COMPARTIMENTAÇÃO VERTICAL	CONFORME INSTRUÇÃO TÉCNICA N° 09/19
SEGURANÇA ESTRUTURAL	CONFORME INSTRUÇÃO TÉCNICA N° 08/19

Ocupação: EDIFICAÇÕES DAS FORÇAS ARMADAS, POLICIAIS E ASSEMBLHADOS(H-4)

CLASSIFICAÇÃO - Decreto Estadual n° 63.911/2018				
GRUPO	Ocupação	DIVISÃO	DESCRIÇÃO	EXEMPLOS
H	FORÇAS ARMADAS/QUARTIS/ASSEMBLHADOS	H-4	FORÇAS ARMADAS/QUARTIS/ASSEMBLHADOS	
CARGA DE INCÊNDIO - IT - 14/19				
Ocupação/USO	DESCRIÇÃO	DIVISÃO	CARGA DE INCÊNDIO EM MJ/M2	
H	FORÇAS ARMADAS/QUARTIS/ASSEMBLHADOS	H-4	450 MJ/m²	
CLASSIFICAÇÃO DE EDIFICAÇÕES E ÁREAS DE RISCO QUANTO A CARGA DE INCÊNDIO				
RISCO	CARGA DE INCÊNDIO EM MJ/M2			
MÉDIO	450 MJ/m²			
CONTROLE MATERIAS DE ACABAMENTO E REVESTIMENTO (II - 10/19)				
PISO	acabamento revestimento	CLASSE I, II-A, III-A, OU IV-A		
PAREDE	acabamento revestimento	CLASSE I OU II-A		
TETO e FORRO	acabamento revestimento	CLASSE I OU II-A		



ANEXO XI

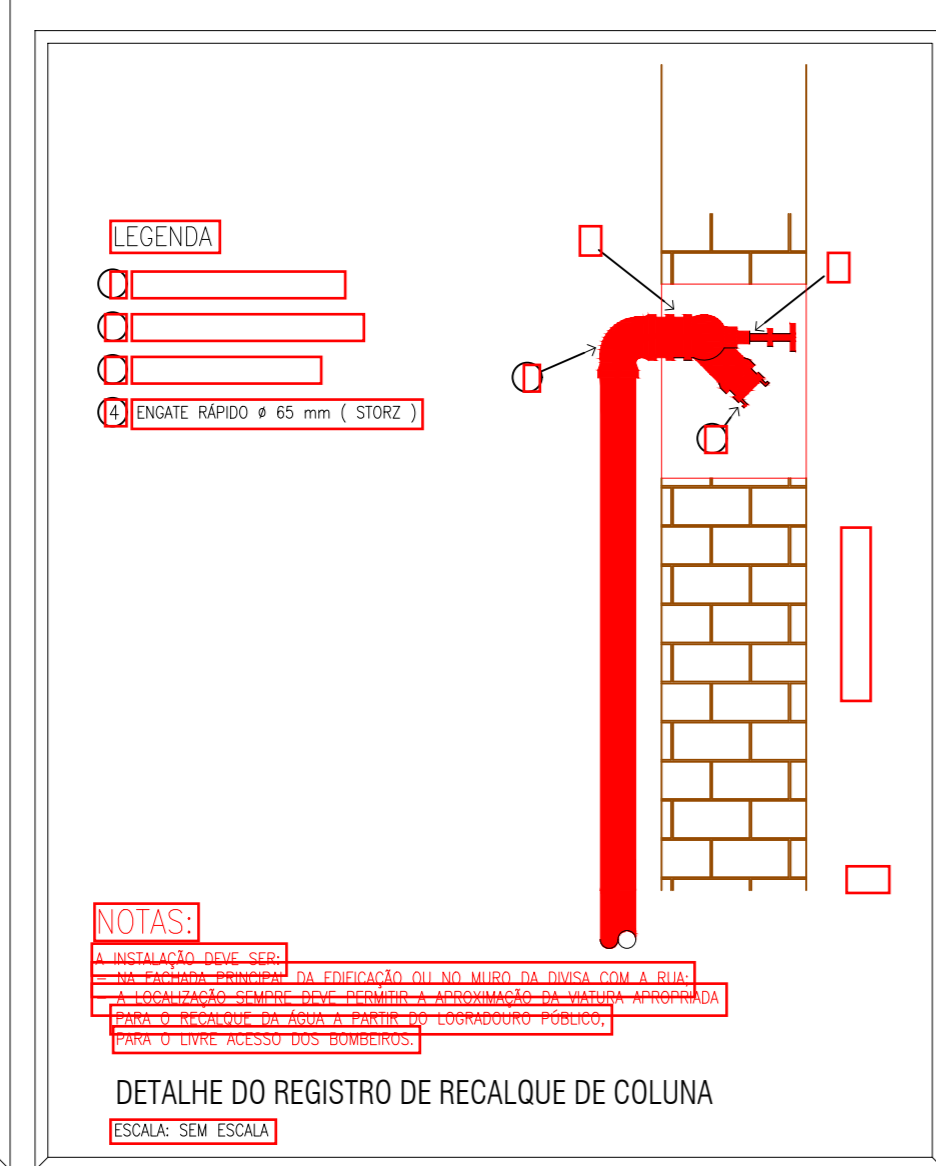
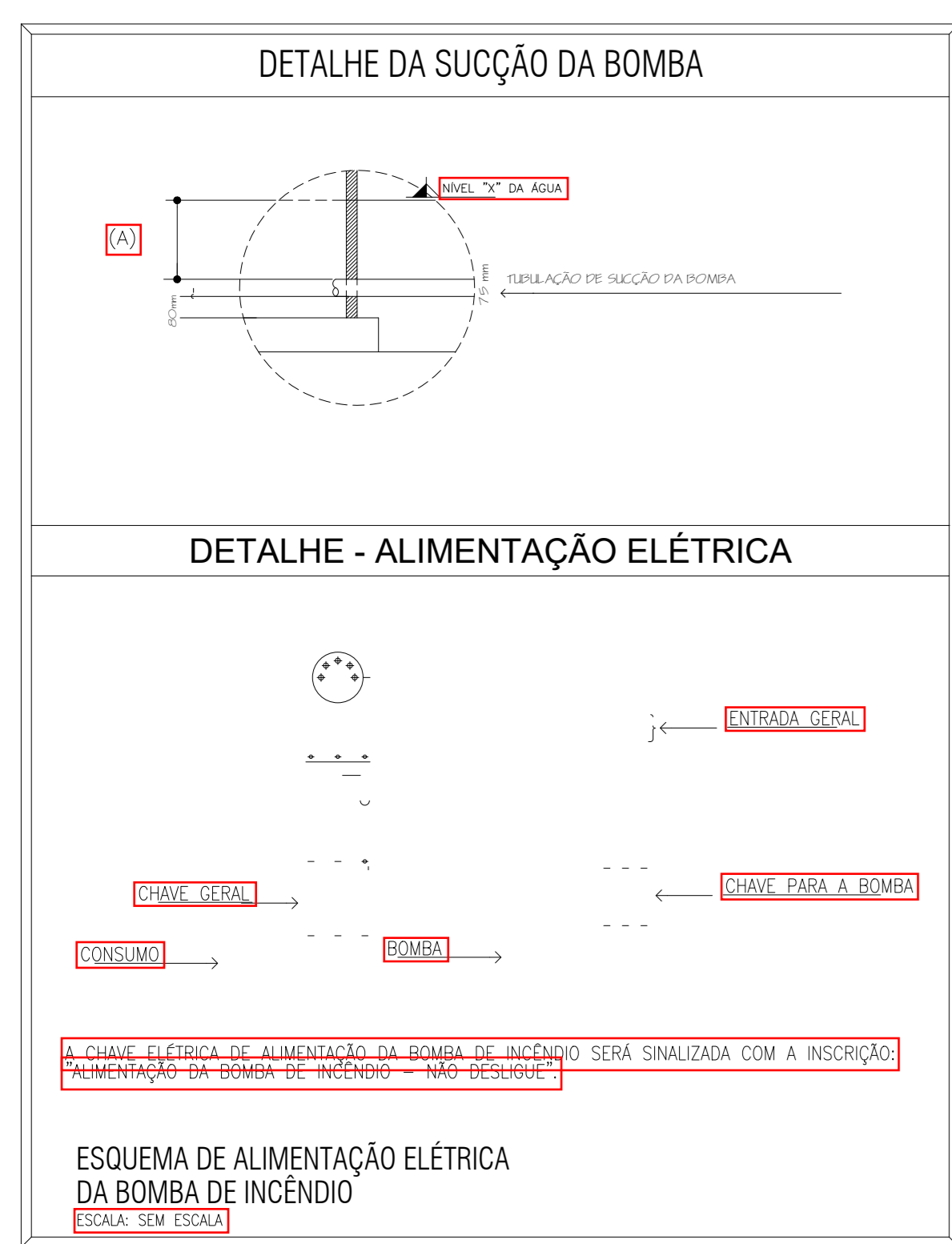
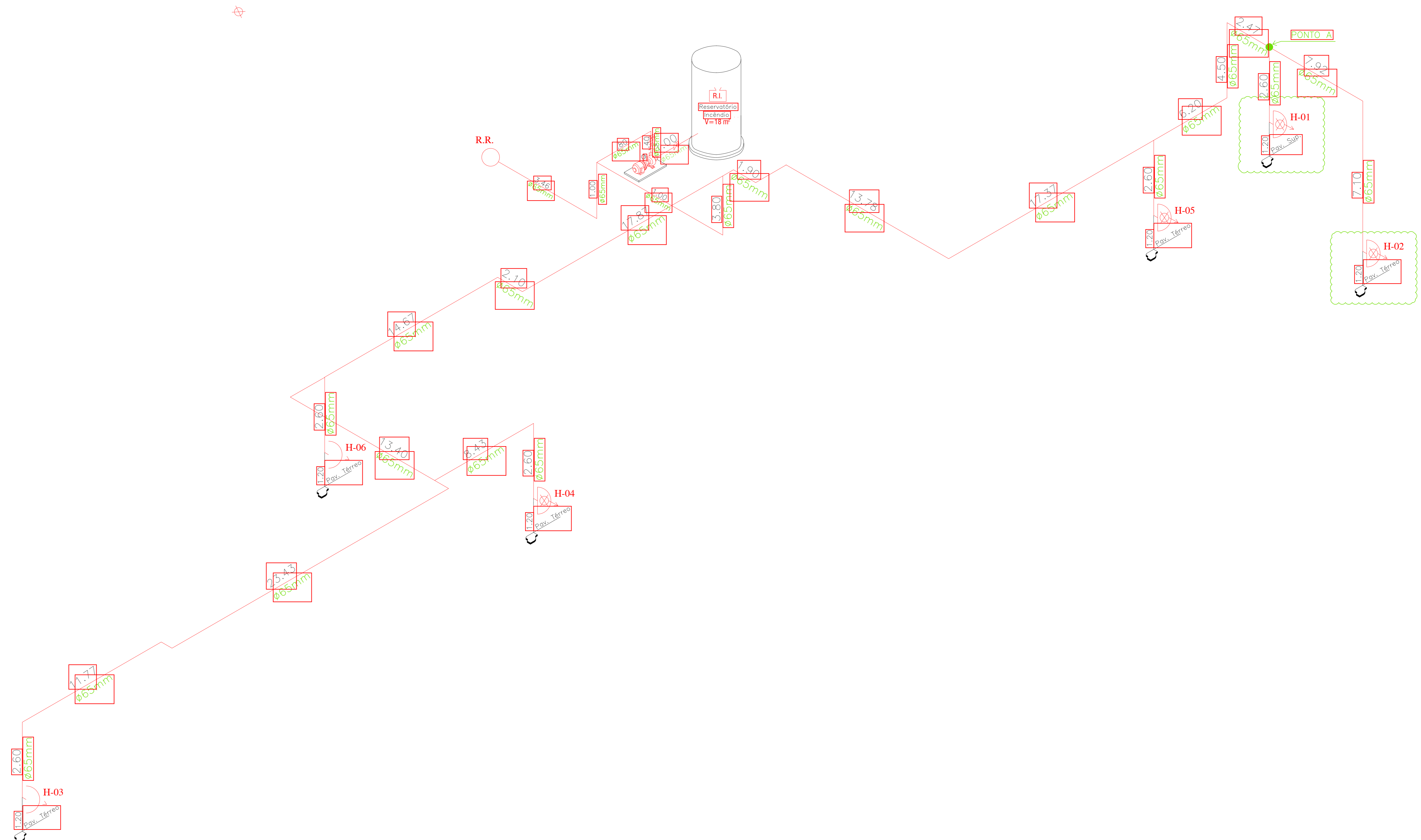


PROJETO TÉCNICO DE PROTEÇÃO CONTRA INCÊNDIO		01/05
Ocupação: EDIFICAÇÕES DAS FORÇAS ARMADAS, POLICIAIS E ASSEMBLHADOS(H-4)		
Local: AV. BANDEIRANTES, 2100, COLINA, AMERICANA - SP		
Proprietário: PREFEITURA MUNICIPAL DE AMERICANA		
Responsável pelo uso: GUARDA MUNICIPAL DE AMERICANA		
Responsável Técnico: GUILHERME DE A. GASPAROTTO		CREA: 5070549217
Área Construída: 3.254,93 m²	Área Terreno: 4.241,94 m²	
Desenhista: BRENO SILVA TEIXEIRA		ART: 28027230210367486

ISOMÉTRICO SEM ESCALA

TUBULAÇÃO EM AÇO GALVANIZADO

DADOS	
BOMBA PRINCIPAL	
Vazão	405,00 L/MIN
Pressão	56,14 M.C.A.
Potência	9,5 c.v.
SISTEMA DE HIDRANTES	
Tipo	3
Esguicho	REGULÁVEL 4,0 MM
Mangueira	Dímetro Comprimento Ø 38 MM 50,00 M
Reserva	18 m³
Tubulação	AÇO GALVANIZADO - Ø 65 MM



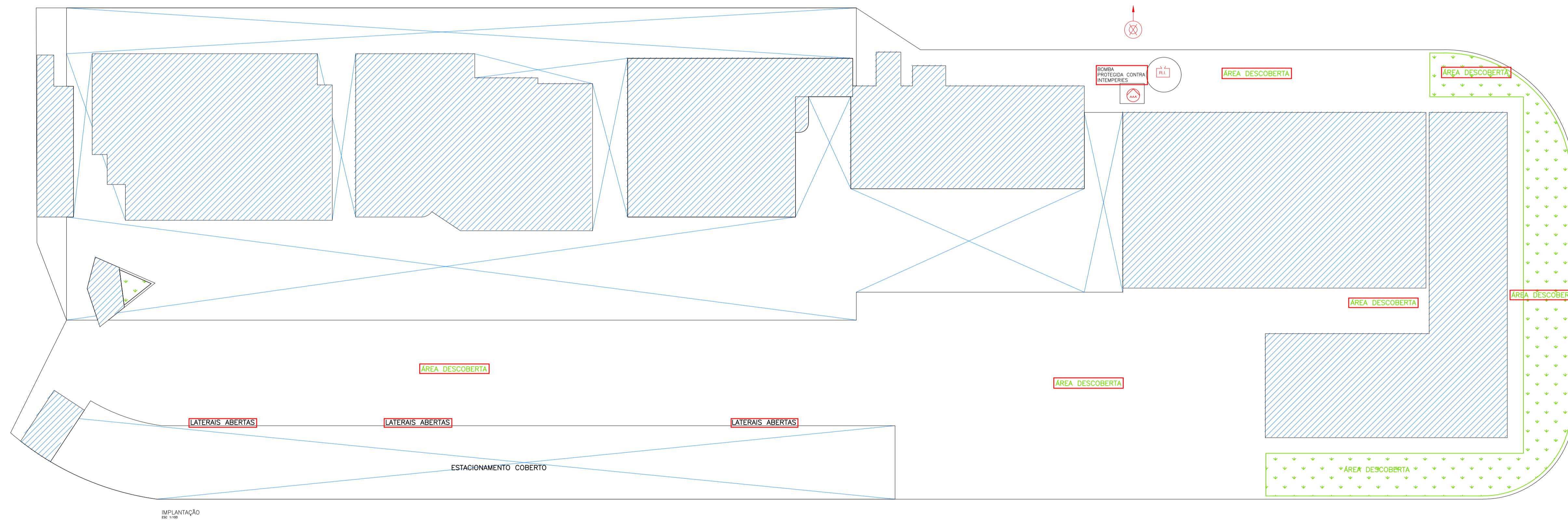
ANEXO XI

PROJETO TÉCNICO DE PROTEÇÃO CONTRA INCÊNDIO	02/05
OCUPAÇÃO: EDIFICAÇÕES DAS FORÇAS ARMADAS, POLÍCIA E ARSENALADOS(H-4)	
LOCAL: AV. BANDEIRANTES, 2100, COLÔNIA AMERICANA - SP	
PROPRIETÁRIO: PREFEITURA MUNICIPAL DE AMERICANA	
RESPONSÁVEL PELA USU: GUARDA MUNICIPAL DE AMERICANA	
RESPONSÁVEL TÉCNICO: GUILHERME DE A. GASPAROTTO	CREA: 50705492/17
ÁREA CONSTRUIDA: 3.254,93 m²	ÁREA TERRENO: 4.241,94 m²
DESENHISTA: BRENO SILVA TEIXEIRA	DIRT: 28022320210367486

ANEXO XI

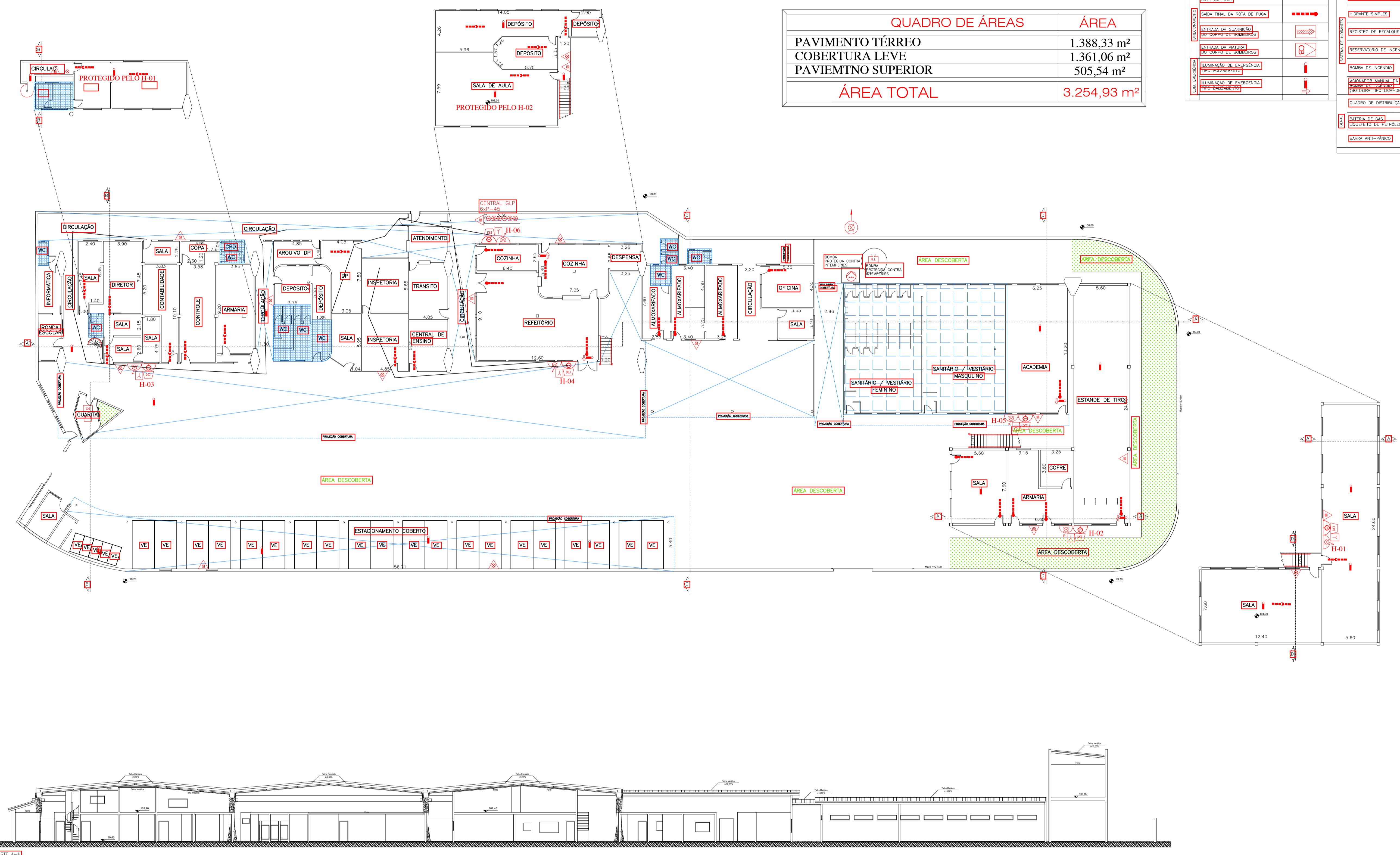
QUADRO DE ÁREAS	ÁREA
PAVIMENTO TÉRREO	1.388,33 m ²
COBERTURA LEVE	1.361,06 m ²
PAVIMENTNO SUPERIOR	505,54 m ²
ÁREA TOTAL	3.254,93 m²

SIMBOLOS GRÁFICOS / LEGENDA			
CARGA DIOXÍDO DE CARBONO - 50C		CENTRAL DE DETECÇÃO E ALARME	
CARGA DE PÓ BC - 20BC		BATERIAS - PÓ	
CARGA D'ÁGUA - 2A		SISTEMA DE DETECÇÃO E ALARME	
CARGA DE PÓ ABC - 2A-20BC		ACIONADOR MANUAL DO	
EXTINTOR DE INCÊNDIO SOBRE RODAS		SISTEMA DE DETECÇÃO E ALARME	
DIREÇÃO DO FLUXO DA ROTA DE FUGA		AVISADOR SONORO TIPO SIRENE	
SAÍDA FINAL DA ROTA DE FUGA		DETECÇÃO DE FUMAÇA	
ENTRADA DA GUARNIÇÃO DO CORPO DE BOMBEIROS		TUBULAÇÃO DE FERRO - DN 65	
ENTRADA DA VATURA DO CORPO DE BOMBEIROS		HIRANTE SIMPLES	
ILUMINAÇÃO DE EMERGENCIA TIPO ACUMULAMENTO		REGISTRO DE REGALOQUE	
ILUMINAÇÃO DE EMERGENCIA TIPO BRUXAMENTO		RESERVATÓRIO DE INCÊNDIO	
		BOMBA DE INCÊNDIO	
		ACIONADOR MANUAL DA BOMBA DE INCÊNDIO	
		TESTEIRA TIPO BOMBA (DESUJA)	
		QUADRO DE DISTRIBUIÇÃO DE LUZ	
		BATERIA DE GÁS	
		LIQUEFETO DE PETRÓLEO	
		BARRA ANTI-PÂNICO	



IMPLANTAÇÃO DE 1:100

PROJETO TÉCNICO DE PROTEÇÃO CONTRA INCÊNDIO	03/05
OCUPAÇÃO: EDIFICAÇÕES DAS FORÇAS ARMADAS, POLÍCIAS E ASSEMBLHADOS(=4)	
LOCAL: Av. BANDEIRANTES, 2100, COLINA AMERICANA - SP.	
PROPRIETÁRIO: PREFEITURA MUNICIPAL DE AMERICANA	
RESPONSÁVEL PELA USU: GUARDA MUNICIPAL DE AMERICANA	
RESPONSÁVEL TÉCNICO: GUILHERME DE A. GASPAROTTO	CREA: 5070549217
ÁREA CONSTRUÍDA: 3.254,93 m ²	ÁREA TERRENO: 4.241,04 m ²
DESENHISTA: BRENO SILVA TEIXEIRA	ART: 2802720210367486



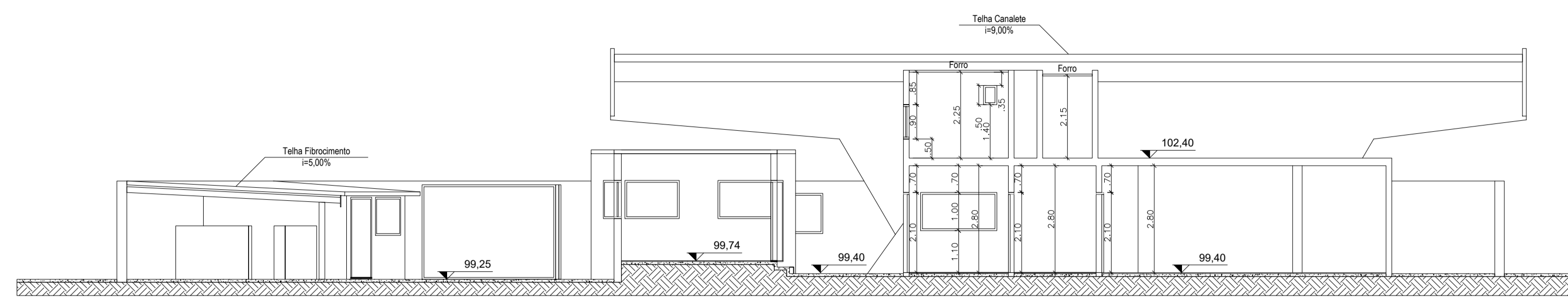
QUADRO DE ÁREAS	ÁREA
PAVIMENTO TÉRREO	1.388,33 m ²
COBERTURA LEVE	1.361,06 m ²
PAVIMENTO SUPERIOR	505,54 m ²
ÁREA TOTAL	3.254,93 m²

SIMBOLOS GRÁFICOS / LEGENDA	
	CARGA DIÓXIDO DE CARBONO - SBC
	CARGA DE PÓ BC - 20BC
	CARGA D'ÁGUA - 2A
	CARGA DE PÓ ABC - 2A-20BC
	EXTINTOR DE INCÊNDIO SOBRE RODAS
	DIREÇÃO DO FLUXO DA ROTA DE FUGA
	SADA FINAL DA ROTA DE FUGA
	ENTRADA DA GUARNIÇÃO DO CORPO DE BOMBEIROS
	ENTRADA DA VENTURA DO CORPO DE BOMBEIROS
	ILUMINAÇÃO DE EMERGENCIA TIPO ACOLHIMENTO
	ILUMINAÇÃO DE EMERGENCIA TIPO SINALIZAMENTO
	CENTRAL DE DETECÇÃO E ALARME
	ACIONADOR DO SISTEMA DE DETECÇÃO E ALARME
	ACIONADOR MANUAL DO SISTEMA DE DETECÇÃO E ALARME
	AVISADOR SONORO TIPO SIRENE
	DETECÇÃO DE FUMAÇA
	TUBULAÇÃO DE FERRO - DN 65
	RESERVATÓRIOS
	REGISTRO DE RECARGA
	RESERVATÓRIO DE INCÊNDIO
	BOMBA DE INCÊNDIO
	ACIONADOR MANUAL DA BOMBA DE INCÊNDIO (BOTÃO TIPO LIGA-DESLIGA)
	QUADRO DE DISTRIBUIÇÃO DE LUZ
	BATERIA DE GÁS
	EXFENETOR DE PETRÓLEO
	BARRA ANTI-PÂNICO

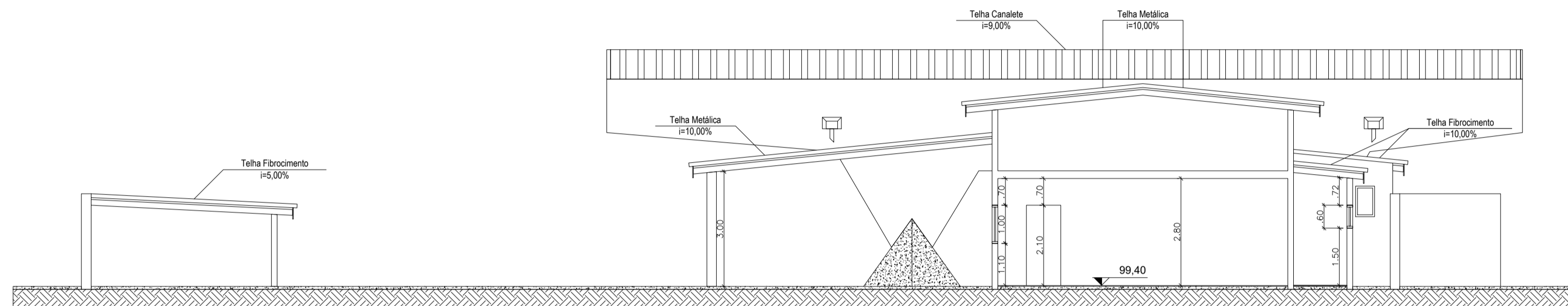
FIGURA A-A

ANEXO XI

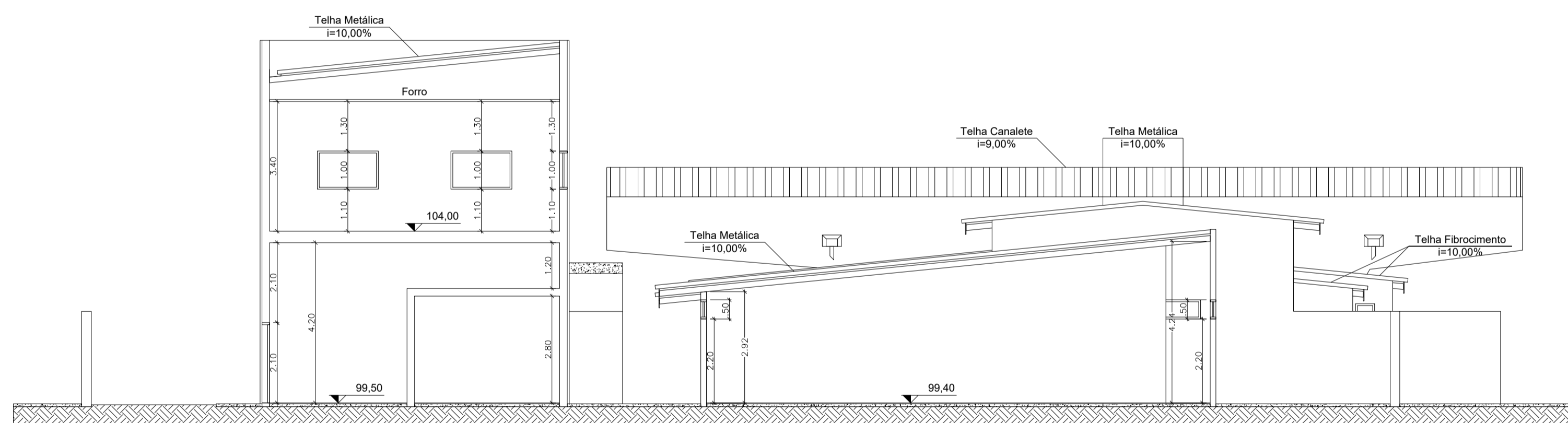
PROJETO TÉCNICO DE PROTEÇÃO CONTRA INCÊNDIO	04/05
OCUPAÇÃO: EDIFICAÇÕES DAS FORÇAS ARMADAS, POLÍCIA E ASSEMBLEIAR (0504-01)	
LOCAL: AV. BANDEIRANTES, 5105, COLÔNIA AMERICANA - SP	
PROPRIETÁRIO: PREFEITURA MUNICIPAL DE AMERICANA	
RESPONSÁVEL PELA OBRA: QUEIROZ MANSUR DE AMERICANA	
RESPONSÁVEL TÉCNICO: GUILHERME DE A. GASPARIOTTO	CREA: 50705492/7
ÁREA CONSTRUIDA: 3.254,93 m ²	ÁREA TERRENO: 4.241,94 m ²
DESENHISTA: BRENDO SILVA TEIXEIRA	ART: 2807230210387488



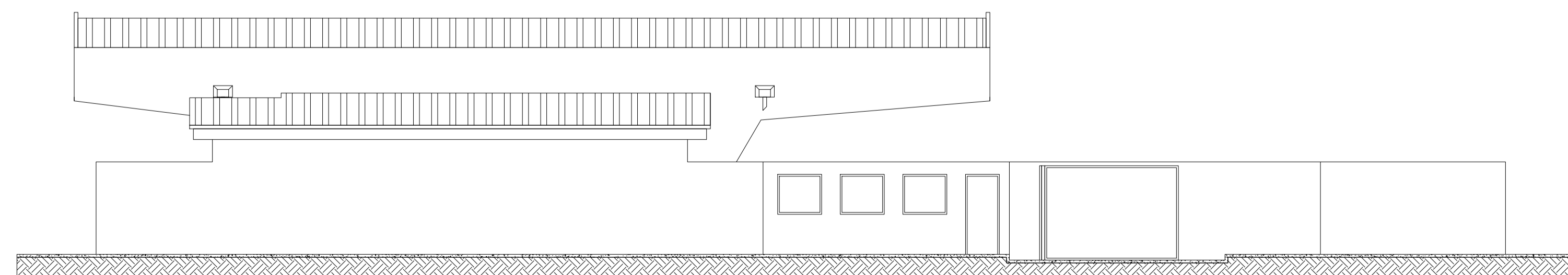
CORTE B-B
ESC: 1:100



CORTE C-C
ESC: 1:100



CORTE D-D
ESC: 1:100



FACHADA
ESC: 1:100

SÍMBOLOS GRÁFICOS / LEGENDA

EXTINTORES	CARGA DIOXIDO DE CARBONO - 5BC		SISTEMA DE ALARME	CENTRAL DE DETECÇÃO E ALARME	
	CARGA DE PÓ BC - 20BC			BATERIAS DO SISTEMA DE DETECÇÃO E ALARME	
	CARGA D'ÁGUA - 2A			ACIONADOR MANUAL DO SISTEMA DE DETECÇÃO E ALARME	
	CARGA DE PÓ ABC - 2A-20BC			AVISADOR SONORO TIPO SIRENE	
	EXTINTOR DE INCENDIO SOBRE RODAS			DETECÇÃO DE FUMAÇA	
DIRECCIONAMENTO	DIRECÇÃO DO FLUXO DA ROTA DE FUGA		SISTEMA DE HIDRANTES	TUBULAÇÃO DE FERRO - DN 65	
	SAIDA FINAL DA ROTA DE FUGA			HIDRANTE SIMPLES	
	ENTRADA DA GUARNIÇÃO DO CORPO DE BOMBEIROS			REGISTRO DE RECALQUE	
	ENTRADA DA VIATURA DO CORPO DE BOMBEIROS			RESERVATÓRIO DE INCENDIO	
LUM. EMERGENCIA	ILUMINAÇÃO DE EMERGENCIA TIPO ACLARAMENTO			BOMBA DE INCENDIO	
	ILUMINAÇÃO DE EMERGENCIA TIPO BALIZAMENTO			ACIONADOR MANUAL DA BOMBA DE INCENDIO (BOTOEIRA TIPO LIGA-DESLIGA)	
				QUADRO DE DISTRIBUIÇÃO DE LUZ	
GERAL				BATERIA DE GÁS	
				LIQUEFEITO DE PETRÓLEO	
				BARRA ANTI-PÂNICO	

ANEXO XI

PROJETO TÉCNICO DE PROTEÇÃO CONTRA INCÊNDIO		05/05
OCUPAÇÃO: EDIFICAÇÕES DAS FORÇAS ARMADAS, POLICIAIS E ASSEMBLHADOS(H-4)		
LOCAL: AV. BANDEIRANTES, 2100, COLINA, AMERICANA - SP		
PROPRIETÁRIO: PREFEITURA MUNICIPAL DE AMERICANA		
RESPONSÁVEL PELO USO: GUARDA MUNICIPAL DE AMERICANA		
RESPONSÁVEL TÉCNICO: GUILHERME DE A. GASPAROTTO		CREA: 5070549217
ÁREA CONSTRUÍDA: 3.254,93 m²	ÁREA TERRENO: 4.241,94 m²	
DESENHISTA: BRENO SILVA TEIXEIRA		ART: 28027230210367486